

FR Lire les instructions avant d'utiliser l'appareil et éviter tout danger dû à une mauvaise utilisation.

Tondeuse à barbe

CONSEILS DE SÉCURITÉ

• Pour votre sécurité, cet appareil est conforme aux normes et réglementations applicables (Directives Base Tension, Compatibilité Electromagnétique, Environment...).
• Vérifiez que la tension de votre installation électrique correspond à celle de votre appareil.
• Toute erreur de branchement peut causer des dommages irréversibles non couverts par la garantie.
• L'installation de l'appareil et son utilisation doit toutefois être conforme aux normes en vigueur dans votre pays.

• Cette tondeuse barbe peut être utilisée par des enfants âgés d'au moins 3 ans sous surveillance.

• Cet appareil peut être utilisé par des enfants âgés de 8 ans et plus et des personnes ayant des capacités physiques, sensorielles ou mentales réduites ou un manque d'expérience et de connaissances, s'ils ont reçu un encadrement ou des instructions concernant l'utilisation de l'appareil en toute sécurité et comprennent les risques encourus. Les enfants ne doivent pas jouer avec l'appareil. Les enfants ne doivent ni nettoyer l'appareil ni s'occuper de son entretien sans surveillance. Il convient de surveiller les enfants pour s'assurer qu'ils ne jouent pas avec l'appareil.

• Si le câble d'alimentation est endommagé, il doit être remplacé par le fabricant, son service après vente ou des personnes de qualification similaire afin d'éviter un danger.

• **MISE EN GARDE** : Maintenir l'appareil au sec.

• **MISE EN GARDE** : Pour le rechargement de la batterie, utiliser uniquement l'unité d'alimentation amovible fournie avec l'appareil.

• **ATTENTION**: ☒☐☐ Unité d'alimentation amovible 0935: Unité d'alimentation amovible : L'appareil doit être exclusivement utilisé avec le bloc d'alimentation fourni 0935.

• Ne pas utiliser cet appareil près des baignoires, des douches, des lavabos ou autres récipients contenant de l'eau.
• Lorsque l'appareil est utilisé dans une salle de bains, débranchez le après usage car la proximité de l'eau peut présenter un danger même lorsque l'appareil est arrêté.
• La batterie doit être retirée de l'appareil avant que celui-ci ne soit mis au rebut;
• L'appareil doit être déconnecté du réseau d'alimentation lorsqu'on retire la batterie;
• La batterie doit être éliminée de façon sûre.

• Cet appareil contient des batteries qui ne peuvent être remplacées que par des personnes qualifiées.

• Cet appareil n'est pas prévu pour être utilisé par des personnes (y compris les enfants) dont les capacités physiques, sensorielles ou mentales sont réduites, ou des personnes dénuées d'expérience ou de connaissances, sauf si elles ont pu bénéficier, par l'intermédiaire d'une personne responsable de leur sécurité, d'une surveillance ou d'Instructions préalables concernant l'utilisation de l'appareil. Il convient de surveiller les enfants pour s'assurer qu'ils ne jouent pas avec l'appareil.

• N'utilisez pas votre appareil et contactez un Centre Service Agréé si :
• votre appareil est tombé,
• s'il ne fonctionne pas normalement.
• Überprüfen Sie, dass die Betriebsanweisung Ihres Geräts mit der Spannung Ihrer Elektrizitätsanlage übereinstimmt. Ein fehlerhafter Anschluss kann irreparable Schäden hervorrufen, die nicht von der Garantie abgedeckt sind.
• Die Installation des Geräts muss in die in Ihrem Land gültigen Normen entsprechen.
• Dieser Barthschneider darf von Kindern ab 3 Jahren unter Aufsichtigung verwendet werden.

• Das Gerät darf von Kindern ab 8 Jahren und Personen, deren körperliche oder mentale Umverehrtheit oder deren Wahrnehmungsfähigkeit eingeschränkt ist, oder Personen mit mangelnden Kenntnissen und Erfahrungen benutzt werden, sofern sie beaufsichtigt werden oder eine Einweisung in den sicheren Gebrauch des Geräts erhalten haben und die damit verbundenen Risiken verstehen. Kindern sollte das Spielen mit dem Gerät untersagt werden. Kinder dürfen das Gerät ohne Aufsicht nicht reinigen oder warten.

• Wenn das Stromkabel beschädigt ist, darf es, um jedwede Gefahr zu vermeiden, nur vom Hersteller, dem Kundendienst oder ähnlich qualifizierten Personal ausgetauscht werden.

• **WARNHINWEIS**: Bewahren Sie das Gerät an einem trockenen Ort auf.

• **WARNUNG**: Verwenden Sie zum Aufladen des Akkus nur das mit diesem Gerät mitgelieferte und abtrennbare Netzgerät.

• **ACHTUNG!** ☒☐☐ Abtrennbares Netzgerät 0935: Das Gerät darf ausschließlich mit dem mitgelieferten Netzteil 0935 betrieben werden.
• Verwenden Sie dieses Gerät nicht in der Nähe einer Badwanne, einer Dusche, eines Waschbeckens oder eines sonstigen Behälters, der Wasser enthält. Wenn das Gerät in einem Badzimmer eingesetzt wird, muss es nach dem Gebrauch austrocknet werden, da die Nässe von Wasser selbst bei ausgeschaltetem Gerät eine Gefahrquelle darstellen kann.
• Dieses Gerät darf nicht von Personen (einschließlich Kinder) mit eingeschränkten körperlichen, sensorischen oder mentalen Fähigkeiten benutzt werden. Das Gleiche gilt für Personen, die keine Erfahrung mit dem Gerät besitzen oder sich mit ihm nicht auskennen, außer wenn sie von einer für ihre Sicherheit verantwortlichen Person beaufsichtigt werden oder von dieser mit dem Gebrauch des Gerätes vertraut gemacht wurden. Kinder müssen beaufsichtigt werden, damit sie nicht mit dem Gerät spielen.
• Kinder dürfen das Gerät ohne Aufsicht nicht reinigen oder warten.

• **ACHTUNG!** ☒☐☐ Abtrennbares Netzgerät 0935: Das Gerät darf ausschließlich mit dem mitgelieferten Netzteil 0935 betrieben werden.

• Verwenden Sie dieses Gerät nicht in der Nähe einer Badwanne, einer Dusche, eines Waschbeckens oder eines sonstigen Behälters, der Wasser enthält. Wenn das Gerät in einem Badzimmer eingesetzt wird, muss es nach dem Gebrauch austrocknet werden, da die Nässe von Wasser selbst bei ausgeschaltetem Gerät eine Gefahrquelle darstellen kann.
• Dieses Gerät darf nicht von Personen (einschließlich Kinder) mit eingeschränkten körperlichen, sensorischen oder mentalen Fähigkeiten benutzt werden. Das Gleiche gilt für Personen, die keine Erfahrung mit dem Gerät besitzen oder sich mit ihm nicht auskennen, außer wenn sie von einer für ihre Sicherheit verantwortlichen Person beaufsichtigt werden oder von dieser mit dem Gebrauch des Gerätes vertraut gemacht wurden. Kinder müssen beaufsichtigt werden, damit sie nicht mit dem Gerät spielen.
• Kinder dürfen das Gerät ohne Aufsicht nicht reinigen oder warten.

• **ACHTUNG!** ☒☐☐ Abtrennbares Netzgerät 0935: Das Gerät darf ausschließlich mit dem mitgelieferten Netzteil 0935 betrieben werden.

• Verwenden Sie dieses Gerät nicht in der Nähe einer Badwanne, einer Dusche, eines Waschbeckens oder eines sonstigen Behälters, der Wasser enthält. Wenn das Gerät in einem Badzimmer eingesetzt wird, muss es nach dem Gebrauch austrocknet werden, da die Nässe von Wasser selbst bei ausgeschaltetem Gerät eine Gefahrquelle darstellen kann.
• Dieses Gerät darf nicht von Personen (einschließlich Kinder) mit eingeschränkten körperlichen, sensorischen oder mentalen Fähigkeiten benutzt werden. Das Gleiche gilt für Personen, die keine Erfahrung mit dem Gerät besitzen oder sich mit ihm nicht auskennen, außer wenn sie von einer für ihre Sicherheit verantwortlichen Person beaufsichtigt werden oder von dieser mit dem Gebrauch des Gerätes vertraut gemacht wurden. Kinder müssen beaufsichtigt werden, damit sie nicht mit dem Gerät spielen.
• Kinder dürfen das Gerät ohne Aufsicht nicht reinigen oder warten.

• **ACHTUNG!** ☒☐☐ Abtrennbares Netzgerät 0935: Das Gerät darf ausschließlich mit dem mitgelieferten Netzteil 0935 betrieben werden.

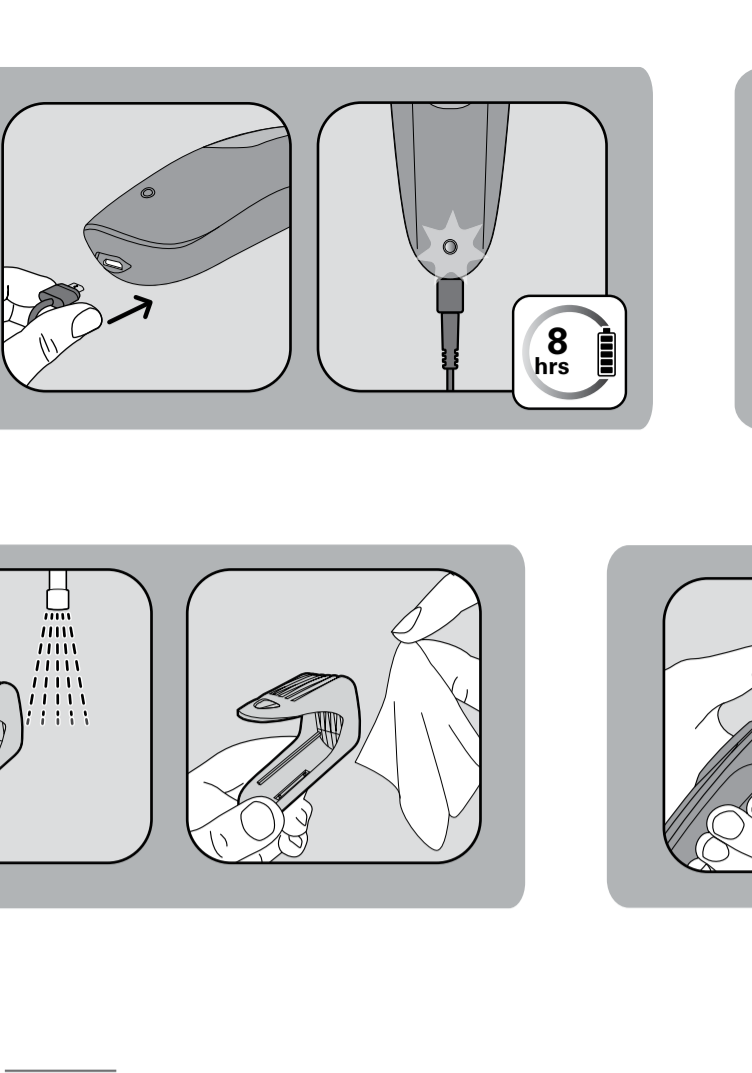
• Verwenden Sie dieses Gerät nicht in der Nähe einer Badwanne, einer Dusche, eines Waschbeckens oder eines sonstigen Behälters, der Wasser enthält. Wenn das Gerät in einem Badzimmer eingesetzt wird, muss es nach dem Gebrauch austrocknet werden, da die Nässe von Wasser selbst bei ausgeschaltetem Gerät eine Gefahrquelle darstellen kann.
• Dieses Gerät darf nicht von Personen (einschließlich Kinder) mit eingeschränkten körperlichen, sensorischen oder mentalen Fähigkeiten benutzt werden. Das Gleiche gilt für Personen, die keine Erfahrung mit dem Gerät besitzen oder sich mit ihm nicht auskennen, außer wenn sie von einer für ihre Sicherheit verantwortlichen Person beaufsichtigt werden oder von dieser mit dem Gebrauch des Gerätes vertraut gemacht wurden. Kinder müssen beaufsichtigt werden, damit sie nicht mit dem Gerät spielen.
• Kinder dürfen das Gerät ohne Aufsicht nicht reinigen oder warten.

• **ACHTUNG!** ☒☐☐ Abtrennbares Netzgerät 0935: Das Gerät darf ausschließlich mit dem mitgelieferten Netzteil 0935 betrieben werden.

• Verwenden Sie dieses Gerät nicht in der Nähe einer Badwanne, einer Dusche, eines Waschbeckens oder eines sonstigen Behälters, der Wasser enthält. Wenn das Gerät in einem Badzimmer eingesetzt wird, muss es nach dem Gebrauch austrocknet werden, da die Nässe von Wasser selbst bei ausgeschaltetem Gerät eine Gefahrquelle darstellen kann.
• Dieses Gerät darf nicht von Personen (einschließlich Kinder) mit eingeschränkten körperlichen, sensorischen oder mentalen Fähigkeiten benutzt werden. Das Gleiche gilt für Personen, die keine Erfahrung mit dem Gerät besitzen oder sich mit ihm nicht auskennen, außer wenn sie von einer für ihre Sicherheit verantwortlichen Person beaufsichtigt werden oder von dieser mit dem Gebrauch des Gerätes vertraut gemacht wurden. Kinder müssen beaufsichtigt werden, damit sie nicht mit dem Gerät spielen.
• Kinder dürfen das Gerät ohne Aufsicht nicht reinigen oder warten.

• **ACHTUNG!** ☒☐☐ Abtrennbares Netzgerät 0935: Das Gerät darf ausschließlich mit dem mitgelieferten Netzteil 0935 betrieben werden.

• Verwenden Sie dieses Gerät nicht in der Nähe einer Badwanne, einer Dusche, eines Waschbeckens oder eines sonstigen Behälters, der Wasser enthält. Wenn das Gerät in einem Badzimmer eingesetzt wird, muss es nach dem Gebrauch austrocknet werden, da die Nässe von Wasser selbst bei ausgeschaltetem Gerät eine Gefahrquelle darstellen kann.
• Dieses Gerät darf nicht von Personen (einschließlich Kinder) mit eingeschränkten körperlichen, sensorischen oder mentalen Fähigkeiten benutzt werden. Das Gleiche gilt für Personen, die keine Erfahrung mit dem Gerät besitzen oder sich mit ihm nicht auskennen, außer wenn sie von einer für ihre Sicherheit verantwortlichen Person beaufsichtigt werden oder von dieser mit dem Gebrauch des Gerätes vertraut gemacht wurden. Kinder müssen beaufsichtigt werden, damit sie nicht mit dem Gerät spielen.
• Kinder dürfen das Gerät ohne Aufsicht nicht reinigen oder warten.



FR Lire les instructions avant d'utiliser l'appareil et éviter tout danger dû à une mauvaise utilisation.

• Pour votre sécurité, cet appareil est conforme aux normes et réglementations applicables (Directives Base Tension, Compatibilité Electromagnétique, Environment...).
• Vérifiez que la tension de votre installation électrique correspond à celle de votre appareil.
• Toute erreur de branchement peut causer des dommages irréversibles non couverts par la garantie.
• L'installation de l'appareil et son utilisation doit toutefois être conforme aux normes en vigueur dans votre pays.

• Cette tondeuse barbe peut être utilisée par des enfants âgés d'au moins 3 ans sous surveillance.

• Cet appareil peut être utilisé par des enfants âgés de 8 ans et plus et des personnes ayant des capacités physiques, sensorielles ou mentales réduites ou un manque d'expérience et de connaissances, s'ils ont reçu un encadrement ou des instructions concernant l'utilisation de l'appareil en toute sécurité et comprennent les risques encourus. Les enfants ne doivent pas jouer avec l'appareil. Les enfants ne doivent ni nettoyer l'appareil ni s'occuper de son entretien sans surveillance. Il convient de surveiller les enfants pour s'assurer qu'ils ne jouent pas avec l'appareil.

• Si le câble d'alimentation est endommagé, il doit être remplacé par le fabricant, son service après vente ou des personnes de qualification similaire afin d'éviter un danger.

• **MISE EN GARDE** : Maintenir l'appareil au sec.

• **MISE EN GARDE** : Pour le rechargement de la batterie, utiliser uniquement l'unité d'alimentation amovible fournie avec l'appareil.

• **ATTENTION**: ☒☐☐ Unité d'alimentation amovible 0935: Unité d'alimentation amovible : L'appareil doit être exclusivement utilisé avec le bloc d'alimentation fourni 0935.

• Ne pas utiliser cet appareil près des baignoires, des douches, des lavabos ou autres récipients contenant de l'eau.
• Lorsque l'appareil est utilisé dans une salle de bains, débranchez le après usage car la proximité de l'eau peut présenter un danger même lorsque l'appareil est arrêté.
• La batterie doit être retirée de l'appareil avant que celui-ci ne soit mis au rebut;
• L'appareil doit être déconnecté du réseau d'alimentation lorsqu'on retire la batterie;
• La batterie doit être éliminée de façon sûre.

• Cet appareil contient des batteries qui ne peuvent être remplacées que par des personnes qualifiées.

• Cet appareil n'est pas prévu pour être utilisé par des personnes (y compris les enfants) dont les capacités physiques, sensorielles ou mentales sont réduites, ou des personnes dénuées d'expérience ou de connaissances, sauf si elles ont pu bénéficier, par l'intermédiaire d'une personne responsable de leur sécurité, d'une surveillance ou d'Instructions préalables concernant l'utilisation de l'appareil. Il convient de surveiller les enfants pour s'assurer qu'ils ne jouent pas avec l'appareil.

• N'utilisez pas votre appareil et contactez un Centre Service Agréé si :
• votre appareil est tombé,
• s'il ne fonctionne pas normalement.
• Überprüfen Sie, dass die Betriebsanweisung Ihres Geräts mit der Spannung Ihrer Elektrizitätsanlage übereinstimmt. Ein fehlerhafter Anschluss kann irreparable Schäden hervorrufen, die nicht von der Garantie abgedeckt sind.
• Die Installation des Geräts muss in die in Ihrem Land gültigen Normen entsprechen.

• Dieser Barthschneider darf von Kindern ab 3 Jahren unter Aufsichtigung verwendet werden.

• Das Gerät darf von Kindern ab 8 Jahren und Personen, deren körperliche oder mentale Umverehrtheit oder deren Wahrnehmungsfähigkeit eingeschränkt ist, oder Personen mit mangelnden Kenntnissen und Erfahrungen benutzt werden, sofern sie beaufsichtigt werden oder eine Einweisung in den sicheren Gebrauch des Geräts erhalten haben und die damit verbundenen Risiken verstehen. Kindern sollte das Spielen mit dem Gerät untersagt werden. Kinder dürfen das Gerät ohne Aufsicht nicht reinigen oder warten.

• Wenn das Stromkabel beschädigt ist, darf es, um jedwede Gefahr zu vermeiden, nur vom Hersteller, dem Kundendienst oder ähnlich qualifizierten Personal ausgetauscht werden.

• **WARNHINWEIS**: Bewahren Sie das Gerät an einem trockenen Ort auf.

• **WARNUNG**: Verwenden Sie zum Aufladen des Akkus nur das mit diesem Gerät mitgelieferte und abtrennbare Netzgerät.

• **ACHTUNG!** ☒☐☐ Abtrennbares Netzgerät 0935: Das Gerät darf ausschließlich mit dem mitgelieferten Netzteil 0935 betrieben werden.
• Verwenden Sie dieses Gerät nicht in der Nähe einer Badwanne, einer Dusche, eines Waschbeckens oder eines sonstigen Behälters, der Wasser enthält. Wenn das Gerät in einem Badzimmer eingesetzt wird, muss es nach dem Gebrauch austrocknet werden, da die Nässe von Wasser selbst bei ausgeschaltetem Gerät eine Gefahrquelle darstellen kann.
• Dieses Gerät darf nicht von Personen (einschließlich Kinder) mit eingeschränkten körperlichen, sensorischen oder mentalen Fähigkeiten benutzt werden. Das Gleiche gilt für Personen, die keine Erfahrung mit dem Gerät besitzen oder sich mit ihm nicht auskennen, außer wenn sie von einer für ihre Sicherheit verantwortlichen Person beaufsichtigt werden oder von dieser mit dem Gebrauch des Gerätes vertraut gemacht wurden. Kinder müssen beaufsichtigt werden, damit sie nicht mit dem Gerät spielen.
• Kinder dürfen das Gerät ohne Aufsicht nicht reinigen oder warten.

• **ACHTUNG!** ☒☐☐ Abtrennbares Netzgerät 0935: Das Gerät darf ausschließlich mit dem mitgelieferten Netzteil 0935 betrieben werden.

• Verwenden Sie dieses Gerät nicht in der Nähe einer Badwanne, einer Dusche, eines Waschbeckens oder eines sonstigen Behälters, der Wasser enthält. Wenn das Gerät in einem Badzimmer eingesetzt wird, muss es nach dem Gebrauch austrocknet werden, da die Nässe von Wasser selbst bei ausgeschaltetem Gerät eine Gefahrquelle darstellen kann.
• Dieses Gerät darf nicht von Personen (einschließlich Kinder) mit eingeschränkten körperlichen, sensorischen oder mentalen Fähigkeiten benutzt werden. Das Gleiche gilt für Personen, die keine Erfahrung mit dem Gerät besitzen oder sich mit ihm nicht auskennen, außer wenn sie von einer für ihre Sicherheit verantwortlichen Person beaufsichtigt werden oder von dieser mit dem Gebrauch des Gerätes vertraut gemacht wurden. Kinder müssen beaufsichtigt werden, damit sie nicht mit dem Gerät spielen.
• Kinder dürfen das Gerät ohne Aufsicht nicht reinigen oder warten.

• **ACHTUNG!** ☒☐☐ Abtrennbares Netzgerät 0935: Das Gerät darf ausschließlich mit dem mitgelieferten Netzteil 0935 betrieben werden.

• Verwenden Sie dieses Gerät nicht in der Nähe einer Badwanne, einer Dusche, eines Waschbeckens oder eines sonstigen Behälters, der Wasser enthält. Wenn das Gerät in einem Badzimmer eingesetzt wird, muss es nach dem Gebrauch austrocknet werden, da die Nässe von Wasser selbst bei ausgeschaltetem Gerät eine Gefahrquelle darstellen kann.
• Dieses Gerät darf nicht von Personen (einschließlich Kinder) mit eingeschränkten körperlichen, sensorischen oder mentalen Fähigkeiten benutzt werden. Das Gleiche gilt für Personen, die keine Erfahrung mit dem Gerät besitzen oder sich mit ihm nicht auskennen, außer wenn sie von einer für ihre Sicherheit verantwortlichen Person beaufsichtigt werden oder von dieser mit dem Gebrauch des Gerätes vertraut gemacht wurden. Kinder müssen beaufsichtigt werden, damit sie nicht mit dem Gerät spielen.
• Kinder dürfen das Gerät ohne Aufsicht nicht reinigen oder warten.

• **ACHTUNG!** ☒☐☐ Abtrennbares Netzgerät 0935: Das Gerät darf ausschließlich mit dem mitgelieferten Netzteil 0935 betrieben werden.

• Verwenden Sie dieses Gerät nicht in der Nähe einer Badwanne, einer Dusche, eines Waschbeckens oder eines sonstigen Behälters, der Wasser enthält. Wenn das Gerät in einem Badzimmer eingesetzt wird, muss es nach dem Gebrauch austrocknet werden, da die Nässe von Wasser selbst bei ausgeschaltetem Gerät eine Gefahrquelle darstellen kann.
• Dieses Gerät darf nicht von Personen (einschließlich Kinder) mit eingeschränkten körperlichen, sensorischen oder mentalen Fähigkeiten benutzt werden. Das Gleiche gilt für Personen, die keine Erfahrung mit dem Gerät besitzen oder sich mit ihm nicht auskennen, außer wenn sie von einer für ihre Sicherheit verantwortlichen Person beaufsichtigt werden oder von dieser mit dem Gebrauch des Gerätes vertraut gemacht wurden. Kinder müssen beaufsichtigt werden, damit sie nicht mit dem Gerät spielen.
• Kinder dürfen das Gerät ohne Aufsicht nicht reinigen oder warten.

• **ACHTUNG!** ☒☐☐ Abtrennbares Netzgerät 0935: Das Gerät darf ausschließlich mit dem mitgelieferten Netzteil 0935 betrieben werden.

• Verwenden Sie dieses Gerät nicht in der Nähe einer Badwanne, einer Dusche, eines Waschbeckens oder eines sonstigen Behälters, der Wasser enthält. Wenn das Gerät in einem Badzimmer eingesetzt wird, muss es nach dem Gebrauch austrocknet werden, da die Nässe von Wasser selbst bei ausgeschaltetem Gerät eine Gefahrquelle darstellen kann.
• Dieses Gerät darf nicht von Personen (einschließlich Kinder) mit eingeschränkten körperlichen, sensorischen oder mentalen Fähigkeiten benutzt werden. Das Gleiche gilt für Personen, die keine Erfahrung mit dem Gerät besitzen oder sich mit ihm nicht auskennen, außer wenn sie von einer für ihre Sicherheit verantwortlichen Person beaufsichtigt werden oder von dieser mit dem Gebrauch des Gerätes vertraut gemacht wurden. Kinder müssen beaufsichtigt werden, damit sie nicht mit dem Gerät spielen.
• Kinder dürfen das Gerät ohne Aufsicht nicht reinigen oder warten.

• **ACHTUNG!** ☒☐☐ Abtrennbares Netzgerät 0935: Das Gerät darf ausschließlich mit dem mitgelieferten Netzteil 0935 betrieben werden.

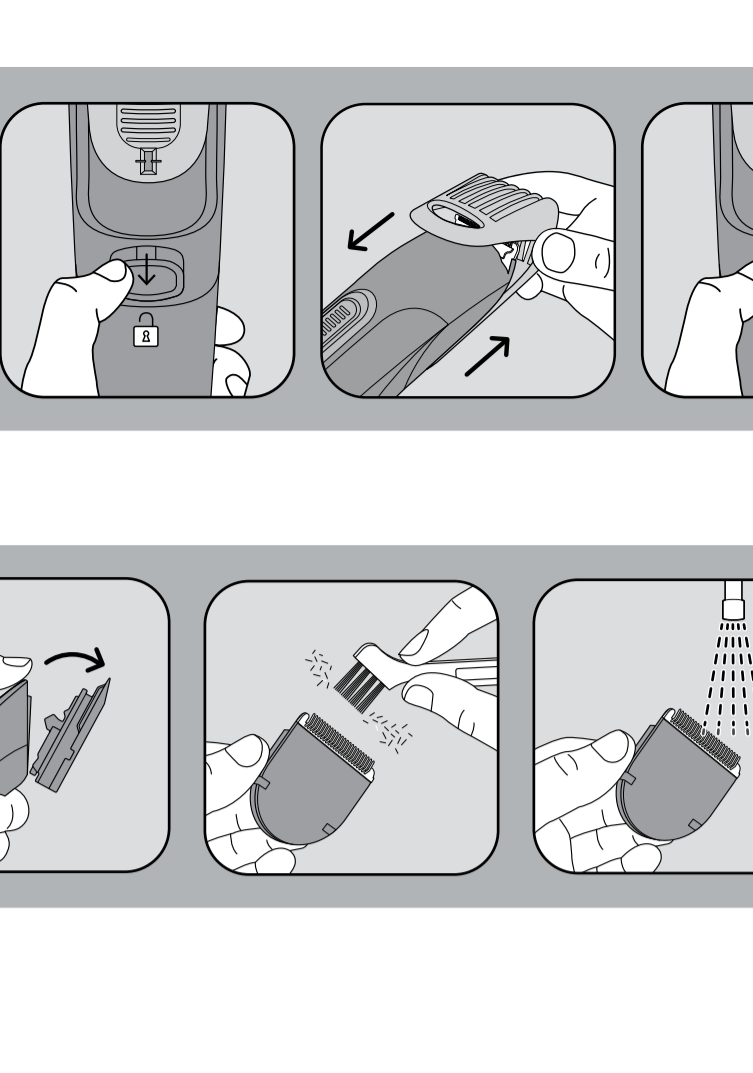
• Verwenden Sie dieses Gerät nicht in der Nähe einer Badwanne, einer Dusche, eines Waschbeckens oder eines sonstigen Behälters, der Wasser enthält. Wenn das Gerät in einem Badzimmer eingesetzt wird, muss es nach dem Gebrauch austrocknet werden, da die Nässe von Wasser selbst bei ausgeschaltetem Gerät eine Gefahrquelle darstellen kann.
• Dieses Gerät darf nicht von Personen (einschließlich Kinder) mit eingeschränkten körperlichen, sensorischen oder mentalen Fähigkeiten benutzt werden. Das Gleiche gilt für Personen, die keine Erfahrung mit dem Gerät besitzen oder sich mit ihm nicht auskennen, außer wenn sie von einer für ihre Sicherheit verantwortlichen Person beaufsichtigt werden oder von dieser mit dem Gebrauch des Gerätes vertraut gemacht wurden. Kinder müssen beaufsichtigt werden, damit sie nicht mit dem Gerät spielen.
• Kinder dürfen das Gerät ohne Aufsicht nicht reinigen oder warten.

• **ACHTUNG!** ☒☐☐ Abtrennbares Netzgerät 0935: Das Gerät darf ausschließlich mit dem mitgelieferten Netzteil 0935 betrieben werden.

• Verwenden Sie dieses Gerät nicht in der Nähe einer Badwanne, einer Dusche, eines Waschbeckens oder eines sonstigen Behälters, der Wasser enthält. Wenn das Gerät in einem Badzimmer eingesetzt wird, muss es nach dem Gebrauch austrocknet werden, da die Nässe von Wasser selbst bei ausgeschaltetem Gerät eine Gefahrquelle darstellen kann.
• Dieses Gerät darf nicht von Personen (einschließlich Kinder) mit eingeschränkten körperlichen, sensorischen oder mentalen Fähigkeiten benutzt werden. Das Gleiche gilt für Personen, die keine Erfahrung mit dem Gerät besitzen oder sich mit ihm nicht auskennen, außer wenn sie von einer für ihre Sicherheit verantwortlichen Person beaufsichtigt werden oder von dieser mit dem Gebrauch des Gerätes vertraut gemacht wurden. Kinder müssen beaufsichtigt werden, damit sie nicht mit dem Gerät spielen.
• Kinder dürfen das Gerät ohne Aufsicht nicht reinigen oder warten.

• **ACHTUNG!** ☒☐☐ Abtrennbares Netzgerät 0935: Das Gerät darf ausschließlich mit dem mitgelieferten Netzteil 0935 betrieben werden.

• Verwenden Sie dieses Gerät nicht in der Nähe einer Badwanne, einer Dusche, eines Waschbeckens oder eines sonstigen Behälters, der Wasser enthält. Wenn das Gerät in einem Badzimmer eingesetzt wird, muss es nach dem Gebrauch austrocknet werden, da die Nässe von Wasser selbst bei ausgeschaltetem Gerät eine Gefahrquelle darstellen kann.
• Dieses Gerät darf nicht von Personen (einschließlich Kinder) mit eingeschränkten körperlichen, sensorischen oder mentalen Fähigkeiten benutzt werden. Das Gleiche gilt für Personen, die keine Erfahrung mit dem Gerät besitzen oder sich mit ihm nicht auskennen, außer wenn sie von einer für ihre Sicherheit verantwortlichen Person beaufsichtigt werden oder von dieser mit dem Gebrauch des Gerätes vertraut gemacht wurden. Kinder müssen beaufsichtigt werden, damit sie nicht mit dem Gerät spielen.
• Kinder dürfen das Gerät ohne Aufsicht nicht reinigen oder warten.



FR Lire les instructions avant d'utiliser l'appareil et éviter tout danger dû à une mauvaise utilisation.

• Pour votre sécurité, cet appareil est conforme aux normes et réglementations applicables (Directives Base Tension, Compatibilité Electromagnétique, Environment...).
• Vérifiez que la tension de votre installation électrique correspond à celle de votre appareil.
• Toute erreur de branchement peut causer des dommages irréversibles non couverts par la garantie.
• L'installation de l'appareil et son utilisation doit toutefois être conforme aux normes en vigueur dans votre pays.

• Cette tondeuse barbe peut être utilisée par des enfants âgés d'au moins 3 ans sous supervision.

• Il présente appareilho può essere utilizzato da bambini di età superiore a 8 anni e da persone con ridotte capacità fisiche, mentali e sensoriali o non dotate di un livello adeguato di formazione e competenza solo nel caso in cui abbiano ricevuto un'apposita supervisione o istruzioni inerenti all'uso sicuro dell'apparecchio e siano pienamente consapevoli dei pericoli ad esso connessi. I bambini devono astenersi dal giocare con questo apparecchio. La pulizia dell'apparecchio e le relative operazioni di manutenzione non devono essere eseguite da bambini senza la supervisione di un adulto.

• Se il cavo d'alimentazione è danneggiato, deve essere sostituito dal fabbricante, dal suo servizio assistenza o da persone con qualifica simile per evitare pericoli.

• **AVVERTIMENTO**: Tenere l'apparecchio all'asciutto.

• **AVVERTENZA!** Per ricaricare la batteria, utilizzare esclusivamente l'unità di alimentazione removibile fornita insieme all'apparecchio.

• **AVVERTENZA**: ☒☐☐ Unità di alimentazione removibile 0935: L'apparecchio deve essere utilizzato esclusivamente con il blocco di alimentazione in dotazione 0935.

• Non utilizzare l'apparecchio vicino a vasche da bagno, docce, lavandini o altri recipienti contenenti acqua.
• Quando l'apparecchio è utilizzato in un bagno, staccatelo dalla corrente dopo l'uso poiché la vicinanza dell'acqua può presentare un pericolo anche quando l'apparecchio è spento.
• Rimuovere la batteria dall'apparecchio prima di smaltirlo.
• Scollegare l'apparecchio dalla rete elettrica prima di rimuoverlo e sostituirlo.
• Smaltire la batteria in modo sicuro.
• Questo apparecchio contiene delle batterie che possono essere sostituite soltanto da personale qualificato.
• Questo apparecchio non deve essere utilizzato da persone (compresi i bambini) con capacità fisiche, sensoriali o mentali ridotte o da persone prive di esperienza e di conoscenza, a meno che una persona responsabile della loro sicurezza li sorvegli o li abbia preventivamente informati sull'utilizzo dell'apparecchio. È opportuno sorvegliare i bambini per assicurarli che non giochino con l'apparecchio.
• L'apparecchio deve essere staccato dalla corrente prima di operazioni di pulizia e manutenzione. In caso di anomalie di funzionamento, non appena avete terminato di utilizzarlo.
• Non utilizzare se il cavo è danneggiato.
• Non immergerlo né passarlo sotto l'acqua, nemmeno per la pulizia.
• Non tenerlo con le mani umide.
• Non staccare l'apparecchio dalla corrente tirando il cavo, ma afferrare la spina ed estrarla dalla presa.
• Non usare prolunghe elettriche.
• Non pulire con prodotti abrasivi o corrosivi.
• Non usare con temperatura inferiore a 0 °C e superiori a 35 °C.
• Non utilizzare l'apparecchio e contattate un Centro Assistenza autorizzato se l'apparecchio è caduto.
• se non funziona normalmente.

• **COLABORARE EN LA PROTECCIÓN DEL MEDIO AMBIENTE!**

• **PT** Leia atentamente as instruções antes de utilizar o aparelho para evitar qualquer situação de perigo devido a uma utilização incorreta.

CONSEJOS DE SEGURANZA

• Para sua segurança, este aparelho está em conformidade com as normas e regulamentos aplicáveis (Directivas Base Tensão, Compatibilidade Electromagnética, Meio Ambiente...).
• Verifique que a tensão da sua instalação elétrica é compatível com a do seu aparelho. Qualquer erro de ligação pode causar danos irreversíveis que não estão cobertos pela garantia.
• A instalação do aparelho bem como a sua utilização devem, no entanto, estar em conformidade com as normas em vigor no seu país.
• Este aparelho de barba pode ser utilizado por crianças com idade superior a 3 anos sob supervisão.
• O aparelho pode ser utilizado por crianças com mais de 8 anos de idade e por pessoas com capacidades físicas, sensoriais e mentais reduzidas ou falta de experiência e conhecimentos, se tiverem recebido supervisão ou instruções relativamente ao uso do aparelho com segurança e compreenderem os perigos envolvidos. As crianças não podem brincar com o aparelho. A limpeza e manutenção a realizar pelo utilizador não podem ser efectuadas por crianças, a menos que estas tenham mais de 8 anos e sejam supervisionadas.
• Mantenha o aparelho o respectivo cabo de alimentação fora do alcance de crianças com menos de 8 anos de idade.
• Se o cabo de alimentação se encontrar de alguma forma danificado, deverá ser substituído pelo fabricante, Serviço de Assistência Técnica ou por um técnico qualificado por forma a evitar qualquer situação de perigo para o utilizador.
• **ADVERTÊNCIA**: Manter o aparelho em local seco.
• **AVISO**: Para recarregar a bateria, use apenas a unidade de alimentação amovível fornecida com este aparelho.
• **ADVERTENCIA**: ☒☐☐ Unidade de alimentación amovível 0935: O aparelho deve ser exclusivamente utilizado com o bloco de alimentación fornecido 0935.
• Não utilize este aparelho próximo de banheiras, chuveiros, lavatórios ou outros recipientes com água.
• Quando o aparelho é utilizado numa casa de banho, desligue-o após a utilização, dado que a proximidade da água pode constituir um perigo, mesmo quando o aparelho se encontra desligado.
• A bateria tem de ser retirada do aparelho antes de o eliminar.
• O aparelho tem de estar desligado da alimentação quando retirar a bateria.
• Este aparelho contém baterias que podem ser substituídas apenas por pessoas qualificadas.
• Este aparelho não foi concebido para ser utilizado por pessoas (incluindo crianças) cujas capacidades físicas, sensoriais ou mentais se encontrem reduzidas, ou por pessoas com falta de experiência ou conhecimentos, a não ser que tenham sido devidamente acompanhadas e instruídas sobre a correta utilização do aparelho, pela pessoa responsável pela sua segurança. É importante vigiar as crianças por forma a garantir que as mesmas não brinquem com o aparelho.
• O aparelho deve ser desligado antes de proceder a qualquer operação de limpeza ou manutenção, no caso de anomalias de funcionamento, após cada utilização.
• Não utilize este aparelho próximo de banheiras, chuveiros, lavatórios ou outros recipientes com água.
• Quando o aparelho é utilizado numa casa de banho, desligue-o após a utilização, dado que a proximidade da água pode constituir um perigo, mesmo quando o aparelho se encontra desligado.
• A bateria tem de ser retirada do aparelho antes de o eliminar.
• O aparelho tem de estar desligado da alimentação quando retirar a bateria.
• Este aparelho contém baterias que podem ser substituídas apenas por pessoas qualificadas.
• Este aparelho não foi concebido para ser utilizado por pessoas (incluindo crianças) cujas capacidades físicas, sensoriais ou mentais se encontrem reduzidas, ou por pessoas com falta de experiência ou conhecimentos, a não ser que tenham sido devidamente acompanhadas e instruídas sobre a correta utilização do aparelho, pela pessoa responsável pela sua segurança. É importante vigiar as crianças por forma a garantir que as mesmas não brinquem com o aparelho.
• O aparelho deve ser desligado antes de proceder a qualquer operação de limpeza ou manutenção, no caso de anomalias de funcionamento, após cada utilização.
• Não utilize este aparelho próximo de banheiras, chuveiros, lavatórios ou outros recipientes com água.
• Quando o aparelho é utilizado numa casa de banho, desligue-o após a utilização, dado que a proximidade da água pode constituir um perigo, mesmo quando o aparelho se encontra desligado.
• A bateria tem de ser retirada do aparelho antes de o eliminar.
• O aparelho tem de estar desligado da alimentação quando retirar a bateria.
• Este aparelho contém baterias que podem ser substituídas apenas por pessoas qualificadas.
• Este aparelho não foi concebido para ser utilizado por pessoas (incluindo crianças) cujas capacidades físicas, sensoriais ou mentais se encontrem reduzidas, ou por pessoas com falta de experiência ou conhecimentos, a não ser que tenham sido devidamente acompanhadas e instruídas sobre a correta utilização do aparelho, pela pessoa responsável pela sua segurança. É importante vigiar as crianças por forma a garantir que as mesmas não brinquem com o aparelho.
• O aparelho deve ser desligado antes de proceder a qualquer operação de limpeza ou manutenção, no caso de anomalias de funcionamento, após cada utilização.
• Não utilize este aparelho próximo de banheiras, chuveiros, lavatórios ou outros recipientes com água.
• Quando o aparelho é utilizado numa casa de banho, desligue-o após a utilização, dado que a proximidade da água pode constituir um perigo, mesmo quando o aparelho se encontra desligado.
• A bateria tem de ser retirada do aparelho antes de o eliminar.
• O aparelho tem de estar desligado da alimentação quando retirar a bateria.
• Este aparelho contém baterias que podem ser substituídas apenas por pessoas qualificadas.
• Este aparelho não foi concebido para ser utilizado por pessoas (incluindo crianças) cujas capacidades físicas, sensoriais ou mentais se encontrem reduzidas, ou por pessoas com falta de experiência ou conhecimentos, a não ser que tenham sido devidamente acompanhadas e instruídas sobre a correta utilização do aparelho, pela pessoa responsável pela sua segurança. É importante vigiar as crianças por forma a garantir que as mesmas não brinquem com o aparelho.
• O aparelho deve ser desligado antes de proceder a qualquer operação de limpeza ou manutenção, no caso de anomalias de funcionamento, após cada utilização.
• Não utilize este aparelho próximo de banheiras, chuveiros, lavatórios ou outros recipientes com água.
• Quando o aparelho é utilizado numa casa de banho, desligue-o após a utilização, dado que a proximidade da água pode constituir um perigo, mesmo quando o aparelho se encontra desligado.
• A bateria tem de ser retirada do aparelho antes de o eliminar.
• O aparelho tem de estar desligado da alimentação quando retirar a bateria.
• Este aparelho contém baterias que podem ser substituídas apenas por pessoas qualificadas.
• Este aparelho não foi concebido para ser utilizado por pessoas (incluindo crianças) cujas capacidades físicas, sensoriais ou mentais se encontrem reduzidas, ou por pessoas com falta de experiência ou conhecimentos, a não ser que tenham sido devidamente acompanhadas e instruídas sobre a correta utilização do aparelho, pela pessoa responsável pela sua segurança. É importante vigiar as crianças por forma a garantir que as mesmas não brinquem com o aparelho.
• O aparelho deve ser desligado antes de proceder a qualquer operação de limpeza ou manutenção, no caso de anomalias de funcionamento, após cada utilização.
• Não utilize este aparelho próximo de banheiras, chuveiros, lavatórios ou outros recipientes com água.
• Quando o aparelho é utilizado numa casa de banho, desligue-o após a utilização, dado que a proximidade da água pode constituir um perigo, mesmo quando o aparelho se encontra desligado.
• A bateria tem de ser retirada do aparelho antes de o eliminar.
• O aparelho tem de estar desligado da alimentação quando retirar a bateria.
• Este aparelho contém baterias que podem ser substituídas apenas por pessoas qualificadas.
• Este aparelho não foi concebido para ser utilizado por pessoas (incluindo crianças) cujas capacidades físicas, sensoriais ou mentais se encontrem reduzidas, ou por pessoas com falta de experiência ou conhecimentos, a não ser que tenham sido devidamente acompanhadas e instruídas sobre a correta utilização do aparelho, pela pessoa responsável pela sua segurança. É importante vigiar as crianças por forma a garantir que as mesmas não brinquem com o aparelho.
• O aparelho deve ser desligado antes de proceder a qualquer operação de limpeza ou manutenção, no caso de anomalias de funcionamento, após cada utilização.
• Não utilize este aparelho próximo de banheiras, chuveiros, lavatórios ou outros recipientes com água.
• Quando o aparelho é utilizado numa casa de banho, desligue-o após a utilização, dado que a proximidade da água pode constituir um perigo, mesmo quando o aparelho se encontra desligado.
• A bateria tem de ser retirada do aparelho antes de o eliminar.
• O aparelho tem de estar desligado da alimentação quando retirar a bateria.
• Este aparelho contém baterias que podem ser substituídas apenas por pessoas qualificadas.
• Este aparelho não foi concebido para ser utilizado por pessoas (incluindo crianças) cujas capacidades físicas, sensoriais ou mentais se encontrem reduzidas, ou por pessoas com falta de experiência ou conhecimentos, a não ser que tenham sido devidamente acompanhadas e instruídas sobre a correta utilização do aparelho, pela pessoa responsável pela sua segurança. É importante vigiar as crianças por forma a garantir que as mesmas não brinquem com o aparelho.
• O aparelho deve ser desligado antes de proceder a qualquer operação de limpeza ou manutenção, no caso de anomalias de funcionamento, após cada utilização.
• Não utilize este aparelho próximo de banheiras, chuveiros, lavatórios ou outros recipientes com água.
• Quando o aparelho é utilizado numa casa de banho, desligue-o após a utilização, dado que a proximidade da água pode constituir um perigo, mesmo quando o aparelho se encontra desligado.
• A bateria tem de ser retirada do aparelho antes de o eliminar.
• O aparelho tem de estar desligado da alimentação quando retirar a bateria.
• Este aparelho contém baterias que podem ser substituídas apenas por pessoas qualificadas.
• Este aparelho não foi concebido para ser utilizado por pessoas (incluindo crianças) cujas capacidades físicas, sensoriais ou mentais se encontrem reduzidas, ou por pessoas com falta de experiência ou conhecimentos, a não ser que tenham sido devidamente acompanhadas e instruídas sobre a correta utilização do aparelho, pela pessoa responsável pela sua segurança. É importante vigiar as crianças por forma a garantir que as mesmas não brinquem com o aparelho.
• O aparelho deve ser desligado antes de proceder a qualquer operação de limpeza ou manutenção, no caso de anomalias de funcionamento, após cada utilização.
• Não utilize este aparelho próximo de banheiras, chuveiros, lavatórios ou outros recipientes com água.
• Quando o aparelho é utilizado numa casa de banho, desligue-o após a utilização, dado que a proximidade da água pode constituir um perigo, mesmo quando o aparelho se encontra desligado.
• A bateria tem de ser retirada do aparelho antes de o eliminar.
• O aparelho tem de estar desligado da alimentação quando retirar a bateria.
• Este aparelho contém baterias que podem ser substituídas apenas por pessoas qualificadas.
• Este aparelho não foi concebido para ser utilizado por pessoas (incluindo crianças) cujas capacidades físicas, sensoriais ou mentais se encontrem reduzidas, ou por pessoas com falta de experiência ou conhecimentos, a não ser que tenham sido devidamente acompanhadas e instruídas sobre a correta utilização do aparelho, pela pessoa responsável pela sua segurança. É importante vigiar as crianças por forma a garantir que as mesmas não brinquem com o aparelho.
• O aparelho deve ser desligado antes de proceder a qualquer operação de limpeza ou manutenção, no caso de anomalias de funcionamento, após cada utilização.
• Não utilize este aparelho próximo de banheiras, chuveiros, lavatórios ou outros recipientes com água.
• Quando o aparelho é utilizado numa casa de banho, desligue-o após a utilização, dado que a proximidade da água pode constituir um perigo, mesmo quando o aparelho se encontra desligado.
• A bateria tem de ser retirada do aparelho antes de o eliminar.
• O aparelho tem de estar desligado da alimentação quando retirar a bateria.
• Este aparelho contém baterias que podem ser substituídas apenas por pessoas qualificadas.
• Este aparelho não foi concebido para ser utilizado por pessoas (incluindo crianças) cujas capacidades físicas, sensoriais ou mentais se encontrem reduzidas, ou por pessoas com falta de experiência ou conhecimentos, a não ser que tenham sido devidamente acompanhadas e instruídas sobre a correta utilização do aparelho, pela pessoa responsável pela sua segurança. É importante vigiar as crianças por forma a garantir que as mesmas não brinquem com o aparelho.
• O aparelho deve ser desligado antes de proceder a qualquer operação de limpeza ou manutenção, no caso de anomalias de funcionamento, após cada utilização.
• Não utilize este aparelho próximo de banheiras, chuveiros, lavatórios ou outros recipientes com água.
• Quando o aparelho é utilizado numa casa de banho, desligue-o após a utilização, dado que a proximidade da água pode constituir um perigo, mesmo quando o aparelho se encontra desligado.
• A bateria tem de ser retirada do aparelho antes de o eliminar.
• O aparelho tem de estar desligado da alimentação quando retirar a bateria.
• Este aparelho contém baterias que podem ser substituídas apenas por pessoas qualificadas.
• Este aparelho não foi concebido para ser utilizado por pessoas (incluindo crianças) cujas capacidades físicas, sensoriais ou mentais se encontrem reduzidas, ou por pessoas com falta de experiência ou conhecimentos, a não ser que tenham sido devidamente acompanhadas e instruídas sobre a correta utilização do aparelho, pela pessoa responsável pela sua segurança. É importante vigiar as crianças por forma a garantir que as mesmas não brinquem com o aparelho.
• O aparelho deve ser desligado antes de proceder a qualquer operação de limpeza ou manutenção, no caso de anomalias de funcionamento, após cada utilização.
• Não utilize este aparelho próximo de banheiras, chuveiros, lavatórios ou outros recipientes com água.
• Quando o aparelho é utilizado numa casa de banho, desligue-o após a utilização, dado que a proximidade da água pode constituir um perigo, mesmo quando o aparelho se encontra desligado.
• A bateria tem de ser retirada do aparelho antes de o eliminar.
• O aparelho tem de estar desligado da alimentação quando retirar a bateria.

