

**FR** Lire attentivement le livret consignes de sécurité et ce livret avant la première utilisation  
\*Selon modèle

**EN** Read safety instructions and booklet carefully before using for the first time.  
\*Depending on model

**DE** Lesen Sie vor der ersten Benutzung die Sicherheitshinweise und die Broschüre sorgfältig durch.  
\*Je nach Modell

**NL** Neem vóór het eerste gebruik dit boekje en het boekje met de veiligheidsvoorschriften aandachtig door.  
\*Afhankelijk van het model

**IT** Leggere con attenzione il libretto sulle norme di sicurezza e questo libretto, al primo utilizzo.  
\*Secondo il modello

**ES** Lea detenidamente las instrucciones de seguridad y este folleto antes de utilizar el aparato por primera vez.  
\*En función del modelo

**PT** Leia atentamente as instruções de segurança bem como este folheto antes da primeira utilização.  
\*Consoante o modelo

**EL** Διαβάστε προσεκτικά το φυλλάδιο με τις οδηγίες ασφαλείας καθώς και αυτό το φυλλάδιο πριν χρησιμοποιήσετε τη συσκευή για πρώτη φορά.  
\*ανάλογα με το μοντέλο

**DA** Læs hæftet med sikkerhedsanvisninger og dette hæfte omhyggeligt, inden apparatet tages i brug første gang.  
\*Modelafhængig

**SV** Läs häftet med säkerhetsinstruktioner och det här häftet noga innan du använder apparaten första gången.  
\*Beroende på modell

**FI** Lue turvallisuus- ja käyttöohjeet huolellisesti ennen ensimmäistä käyttökertaa.  
\*Mallista riippuen

**NO** Les nøye heftet med sikkerhetsinstruksjoner og dette heftet før første gangs bruk.  
\*Avhengig av modell

**TR** Kullanmadan önce güvenlik talimatları kitapçığını ve bu kitapçığı dikkatlice okuyun.  
\*Modele göre

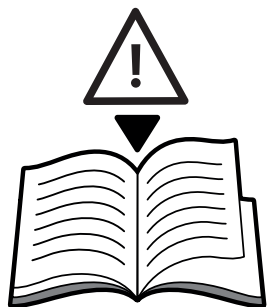
**RU** Перед первым использованием прибора внимательно ознакомьтесь с правилами техники безопасности и данной инструкцией.  
\*В зависимости от модели

**UK** Прочитайте інструкції з техніки безпеки і цю брошуру перед використанням уперше.  
\*залежно від моделі

**KK** Бірінші рет колданарда қауіпсіздік нұсқаулығын мұқият оқып шығыңыз.  
\*Үлгіге байланысты

**RO** Citiți cu atenție manualul cu instrucțiunile de siguranță și această broșură înainte de prima utilizare.  
\*în funcție de model

**SL** Pred prvo uporabo natančno preberite navodila za varno uporabo in ta navodila.  
\*Glede na model



**SR** Pre prve upotrebe pažljivo pročitajte knjižicu s bezbednosnim uputstvima i ovu knjižicu.  
\*U zavisnosti od modela

**HR** Molimo da prije prvog korištenja pažljivo pročitate sigurnosne upute i priručnik za korištenje.  
\*Ovisno o modelu

**BS** Prije prve upotrebe pročitajte knjižicu sa sigurnosnim uputama i knjižicu o upotrebi.  
\*Ovisno o modelu

**BG** Прочетете внимателно книжката и съветите за безопасност в нея преди първата употреба.  
\*В зависимост от модела

**ET** Lugege enne esimest kasutuskorda tähelepanelikult ohutusnõudeid ja seda brošüüri.  
\*Sõltuvalt mudelist

**LV** Pirms pirmās lietošanas uzmanīgi izlasiet drošības norādījumus un šo informāciju.  
\*Atbilstoši modelim

**LT** Prieš naudodami prietaisą pirmą kartą įdėmiai perskaitykite saugos instrukciją ir šią instrukciją.  
\*Priklausomai nuo modelio

**PL** Przed pierwszym korzystaniem z urządzenia przeczytaj uważnie książkę z zasadami bezpieczeństwa oraz niniejszą instrukcję.  
\*W zależności od modelu

**CS** Před prvním použitím si pozorně přečtěte brožuru s bezpečnostními pokyny a tuto brožuru.  
\*Podle modelu

**SK** Pred prvým použitím si pozorne prečítajte brožúru „Bezpečnostné odporúčania a použitie“.  
\*Podľa modelu

**HU** Az első használat előtt figyelmesen olvassa el a biztonsági előírásokról szóló broszúrát és a jelen broszúrát.  
\*Modelltől függően

**TH** อ่านคำแนะนำเพื่อความปลอดภัยและคู่มือการใช้งานอย่างละเอียดก่อนการใช้งานเป็นครั้งแรก  
\*แตกต่างกันไปในแต่ละรุ่น

**KO** 처음 사용 전 안전 지침과 현 책자를 잘 읽어두시기 바랍니다.  
\*모델에 따라 다름

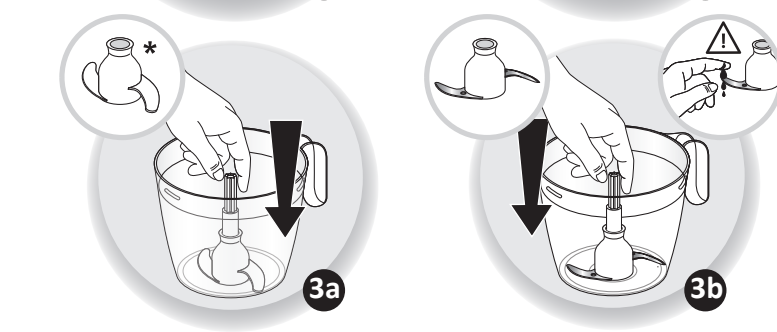
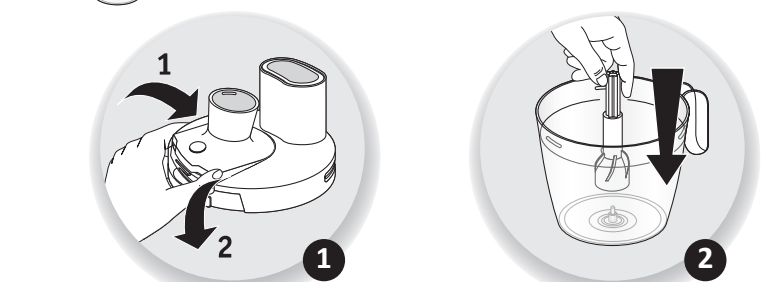
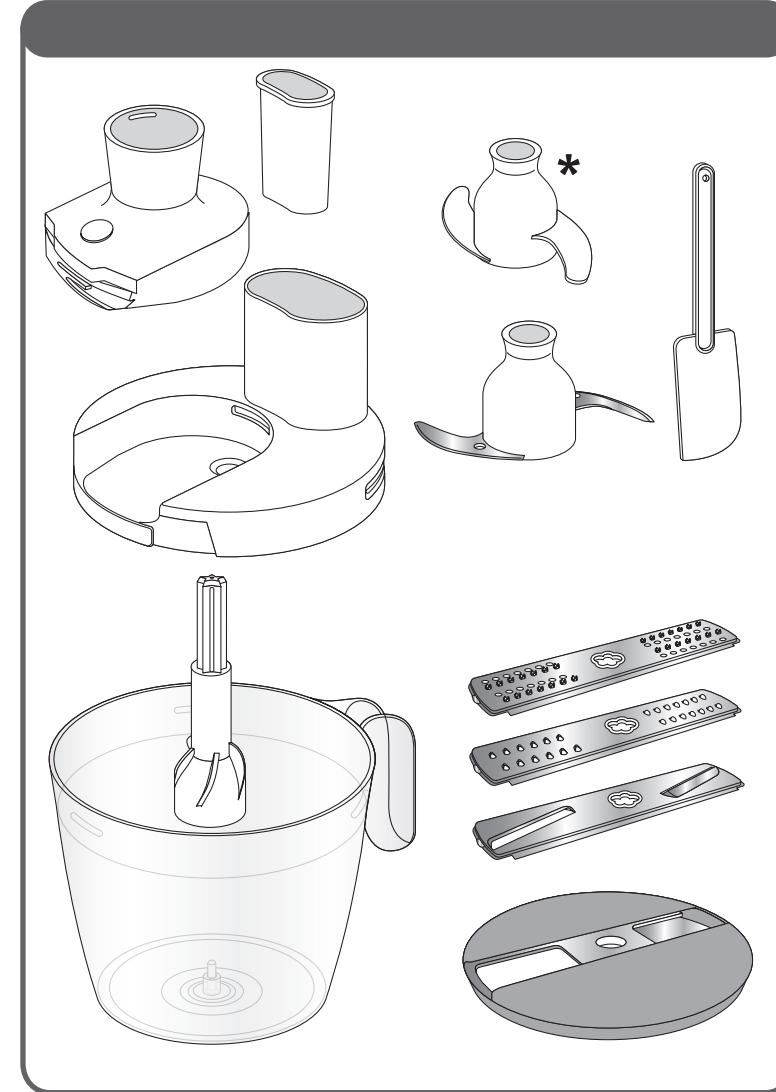
**VI** Vi: y oc s tay h óng dẫn an toàn v cu n s tay n y tr óc khi sử dụng.  
\*Tùy theo mẫu

**ZH** 使用前，請仔細閱讀安全建議手冊和說明書。  
\*視乎型號而定

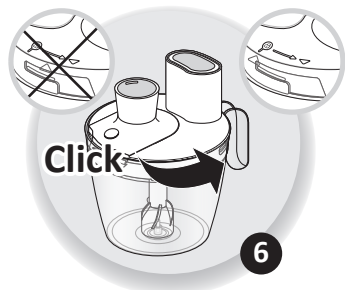
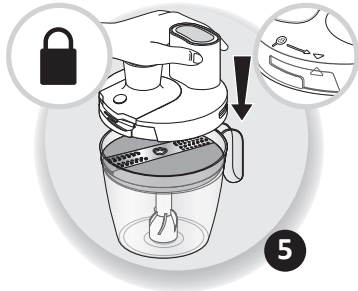
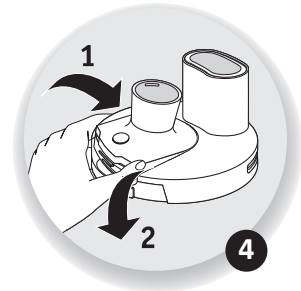
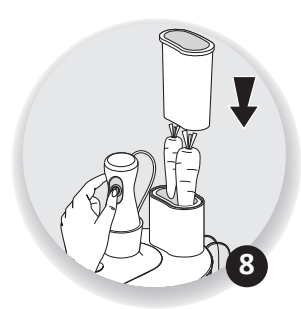
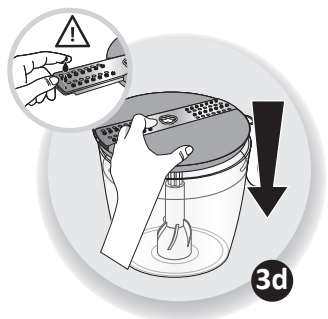
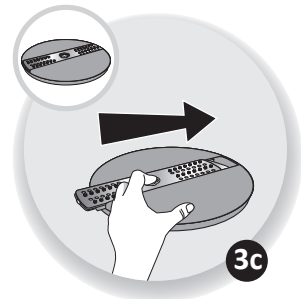
**MS** Sila baca buku arahan keselamatan dan buku ini sebelum penggunaan untuk kali pertama.  
\*Bergantung pada model

**AR** اقرأ كتاب تعليمات الأمان بعناية قبل أول استخدام.  
\*بحسب الموزيل

**FA** قبل از استفاده دفترچه راهنمای ایمنی و این دفترچه را مطالعه کنید.  
\*برحسب مدل



# 2.1



	✓	✓	✓
	✓	✓	✗
	✓	✓	✗
	✓	✓	✓
	✓	✓	✓
	✓	✓	✓
	✓	✓	✓
	✓	✓	✓
	✓	✓	✓
	✓	✓	✓
	✗	✗	✓

		① turbo	10s	250g
		① turbo	30s	300g
<b>G</b> 		① turbo	30s	100g
<b>A</b> 		①	30s	500g
<b>H</b> 		①	30s	300g
<b>H</b> 		①	30s	500g